


กรมส่งเสริมการค้าระหว่างประเทศ

กรมส่งเสริมการค้าระหว่างประเทศ  
กรุงเทพฯ

  
.....  
ผู้แทนกรม

  
.....  
ผู้แทนกรม

.....  
ผู้แทนกรม

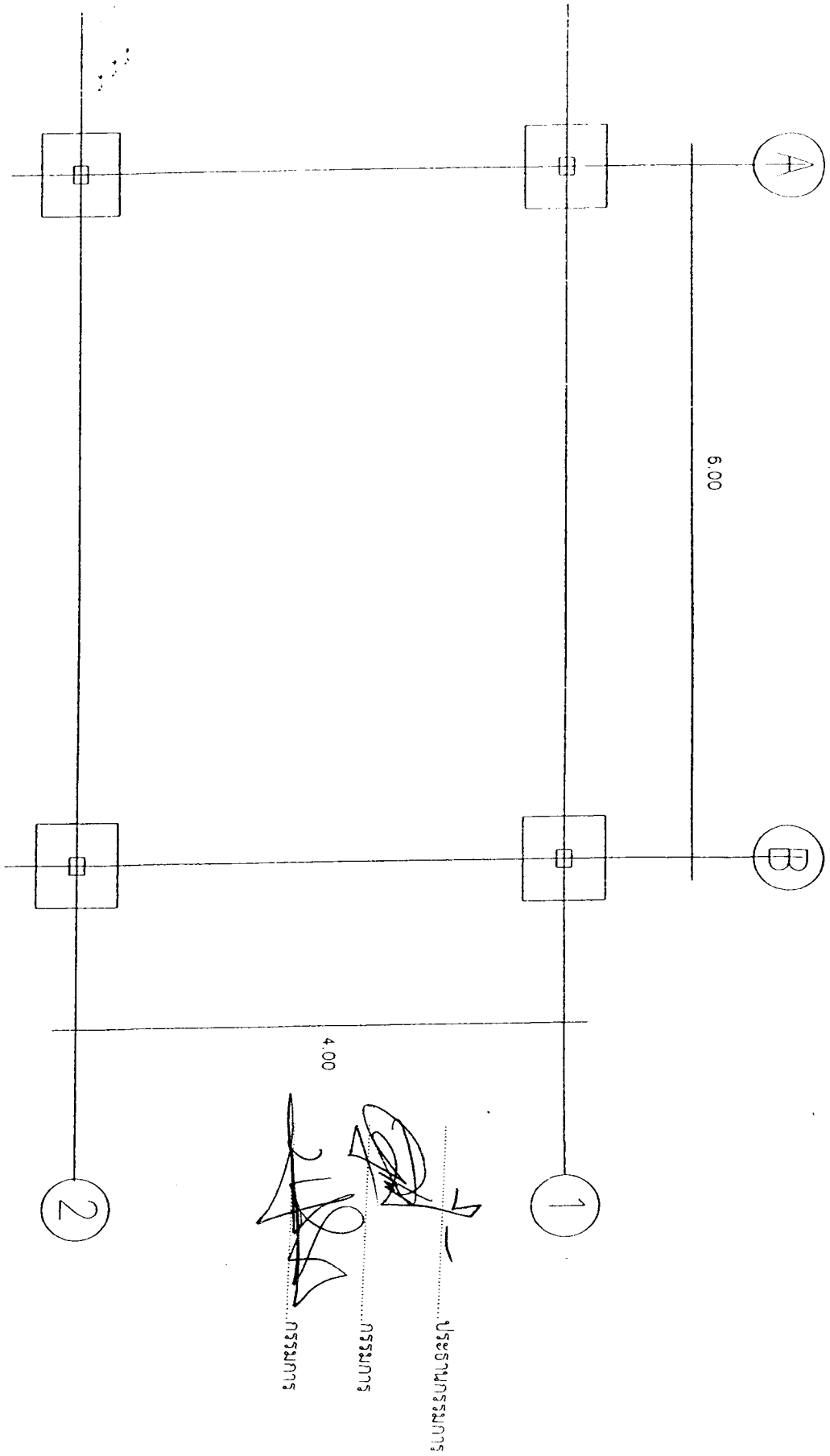


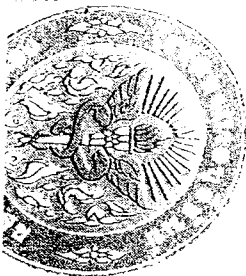


# กลุ่มงานโยธา โรงพยาบาลสุราษฎร์ธานี

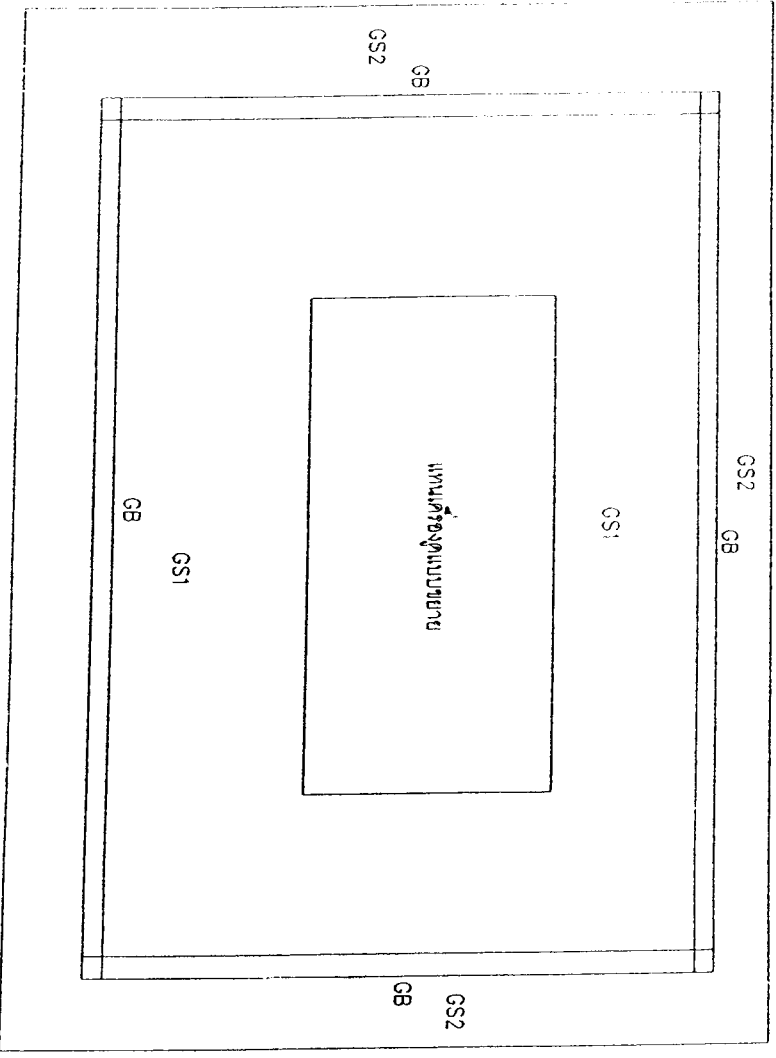
โครงการก่อสร้าง อาคารเครื่องสำอางค์ไฟฟ้า		สำรวจ	นายประจวบ ภาว่ง	ช่างเทคนิค	แผนที่
สถานที่ก่อสร้าง โรงพยาบาลสุราษฎร์ธานี		เขียนแบบ	นายสมชาย ภาว่งธรรม	ปกติ โยธา	1

## ผังฐานราก





6.00



4.00

ประธานกรรมการ

กรรมการ

กรรมการ

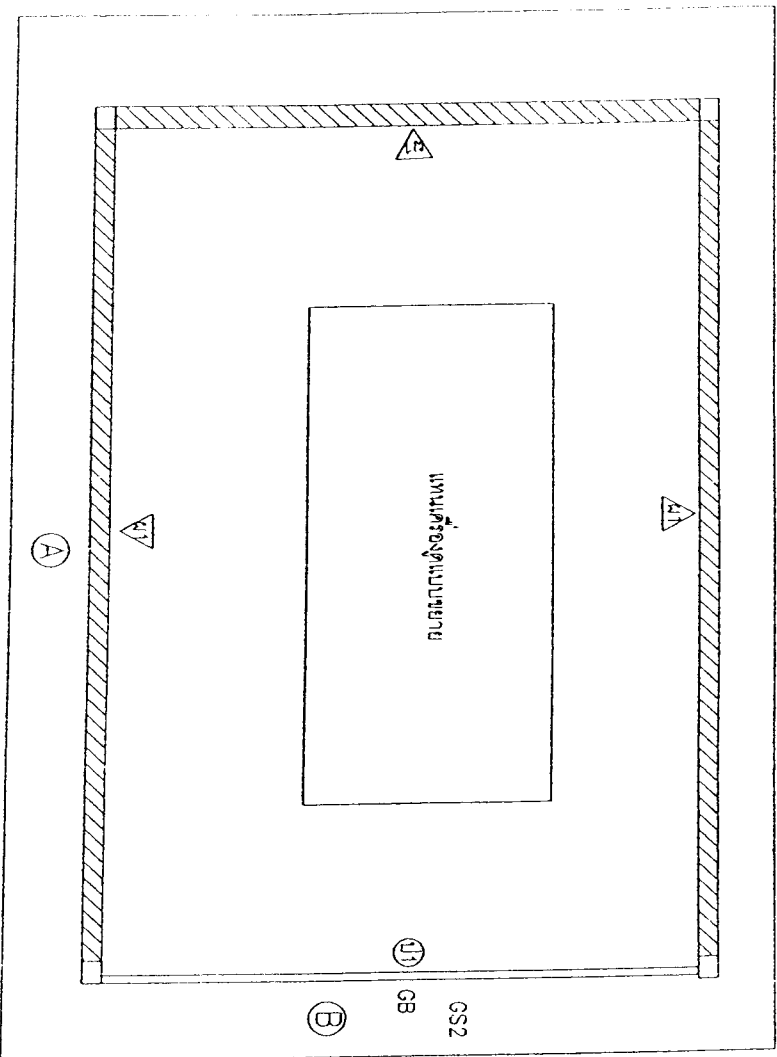
โครงการ  
แผนงาน

# กรุงเทพมหานคร โรงพยาบาลกุสุมาลย์

โครงการก่อสร้าง อาคารเครื่องซักผ้าอัตโนมัติ	สำรวจ	นายประจักษ์ ป่าคง	ช่างเทคนิค	
สถานที่ก่อสร้าง	เขียนแบบ	นายสมชาย วัฒนะธรรม	ปจส.โยธา	แม่พิมพ์

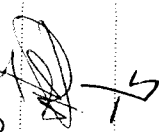


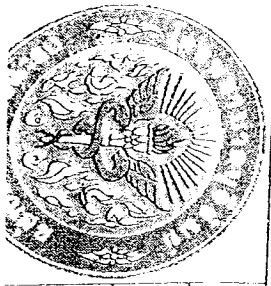
<b>กรุงเทพมหานคร โรงพยาบาลบุรีรัมย์</b>			
โครงการก่อสร้าง	ตำราฯ	นายประจักษ์ ทั่ว	ช่างเทคนิค
อาคารเครื่องทำน้ำเย็นไฟฟ้า	เขียนแบบ	นายสมชาย มานะธรรม	ปกติโยธา
สถานที่ก่อสร้าง			



**แปลแบบเครื่องปรับอากาศ**

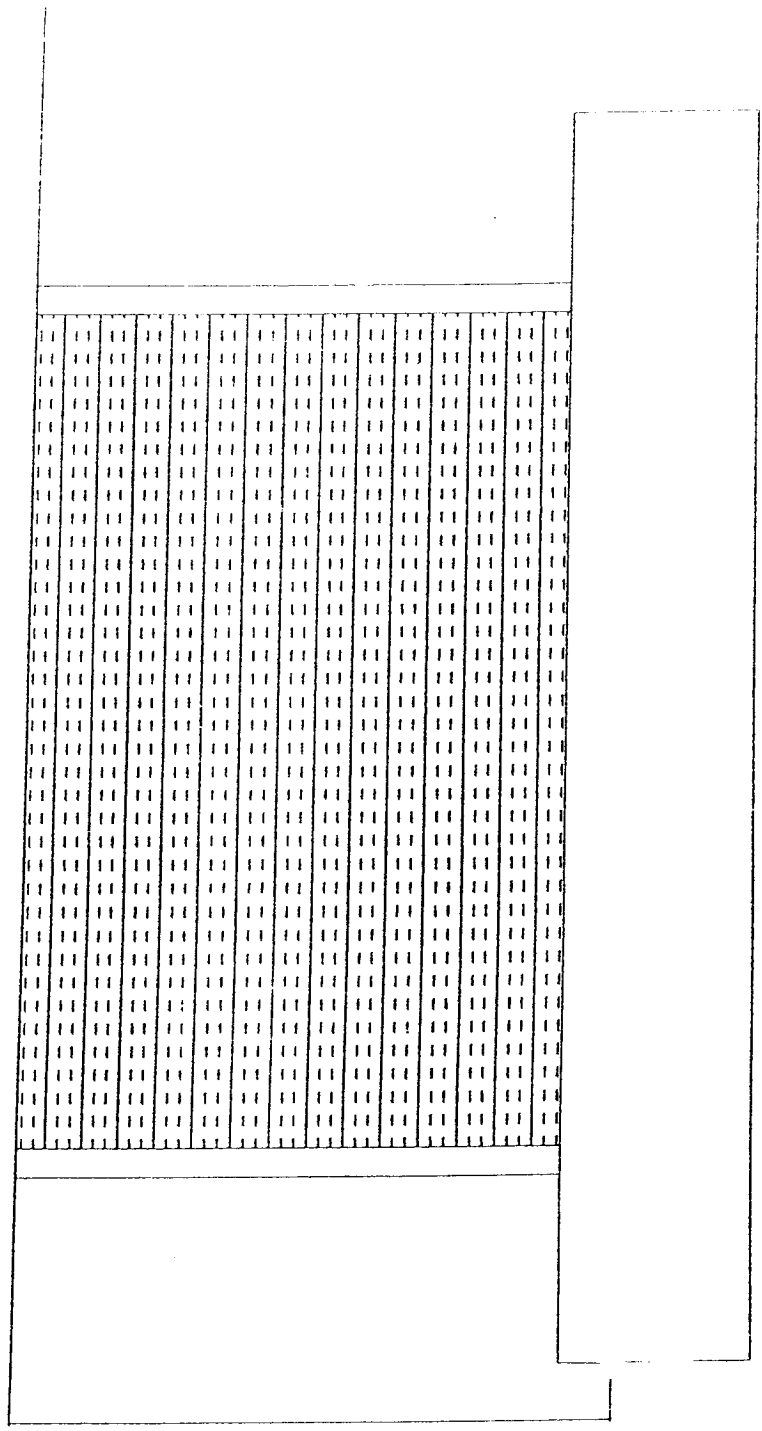
น1 = ผนังห้องรับติดอยู่กับผนังเดิม  
ป1 = ประตูเหล็กความหนาแบบป1

  
 ประธานกรรมการ  
 กรรมการ  
 กรรมการ  
 4.00

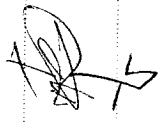




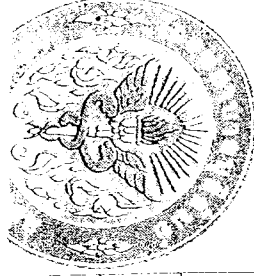
<b>กลุ่มงานโยธา โรงพยาบาลบุรีรัมย์</b>			
โรงพยาบาลบุรีรัมย์ อาคารเครื่องทำน้ำดื่มไฟฟ้า		สำรวจ	ช่างเทคนิค
สถานีพักก่อสร้าง โรงพยาบาลบุรีรัมย์		เขียนแบบ	นายกสมชาย มากธรรม
		แปลน	โยธา
			4

รูปด้าน A



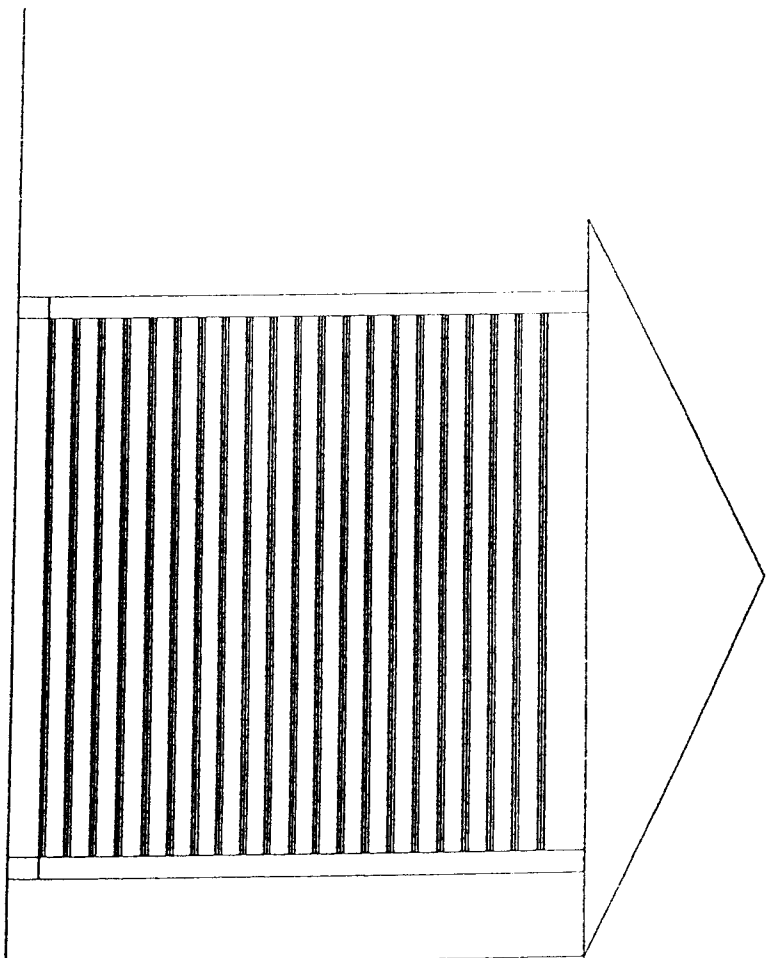
3.00

  
 .....  
 ประธานกรรมการ  
  
  
 .....  
 กรรมการ  
  
  
 .....  
 กรรมการ





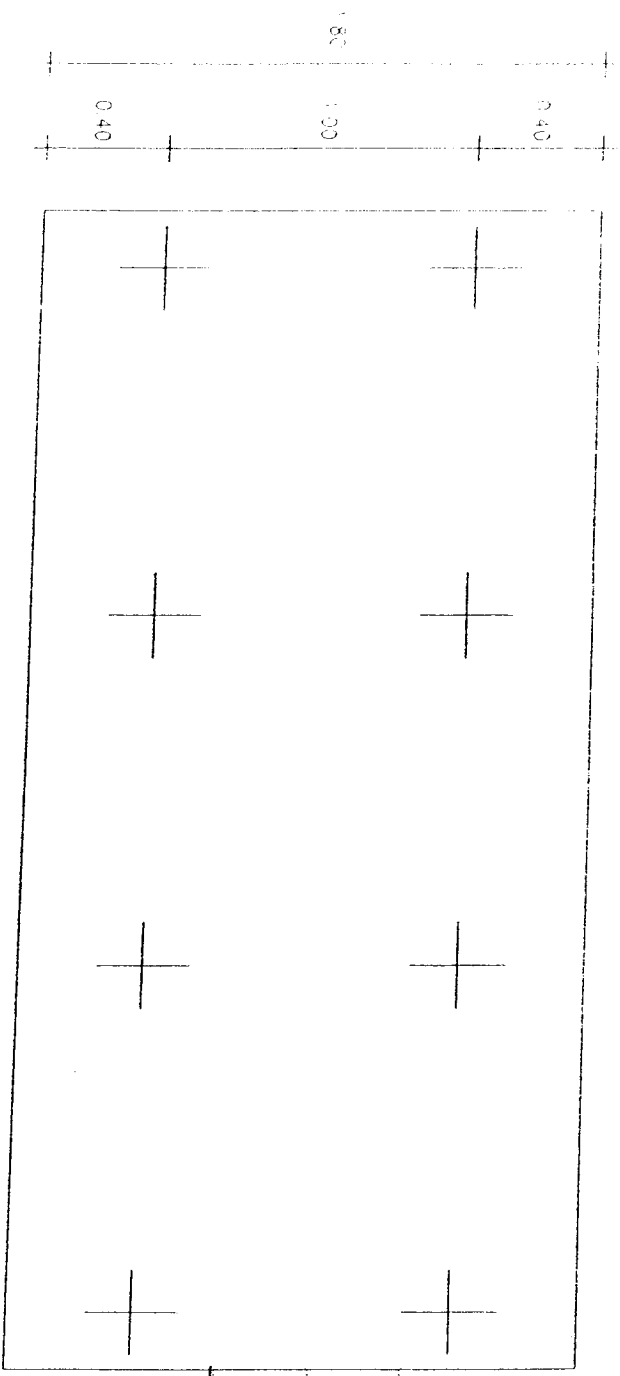
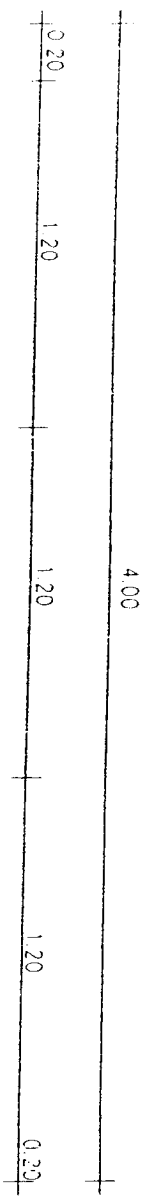
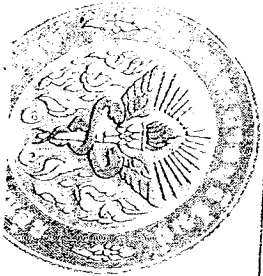
<b>กลุ่มงานโยธา โรงพยาบาลบุรีรัมย์</b>				
โครงการก่อสร้าง อาคารศูนย์งานไม้ดีไฟฟ้า		สำรวจ	นายประจักษ์ คุ้ม	จังหวัดบุรีรัมย์
สถานที่ก่อสร้าง		เขียนแบบ	นายคณตชาย มานะธรรม	ปลัด โยธา
				5

รูปด้าน B



3.00


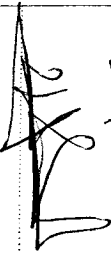
  
 .....ประธานกรรมการ  
 กรรมการ  
  
 กรรมการ

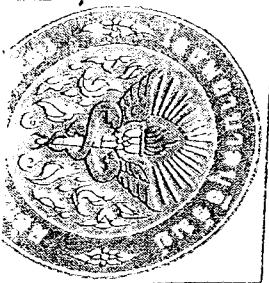


**แบบขยายแผนผังเครื่อง**

**กลุ่มงานโยธา โรงพยาบาลสุราษฎร์**

โครงการก่อสร้าง อาคารรับรองทางเดินไฟฟ้า		สำรวจ	นายประจักษ์ ราษฎร์	ช่างเทคนิค	
สถานที่ก่อสร้าง โรงพยาบาลสุราษฎร์		เขียนแบบ	นายสมชาย วัฒนธรรม	ช่างโยธา	
					แก้ไข

  
 วิศวกร  
  
 วิศวกร



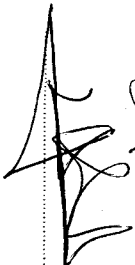


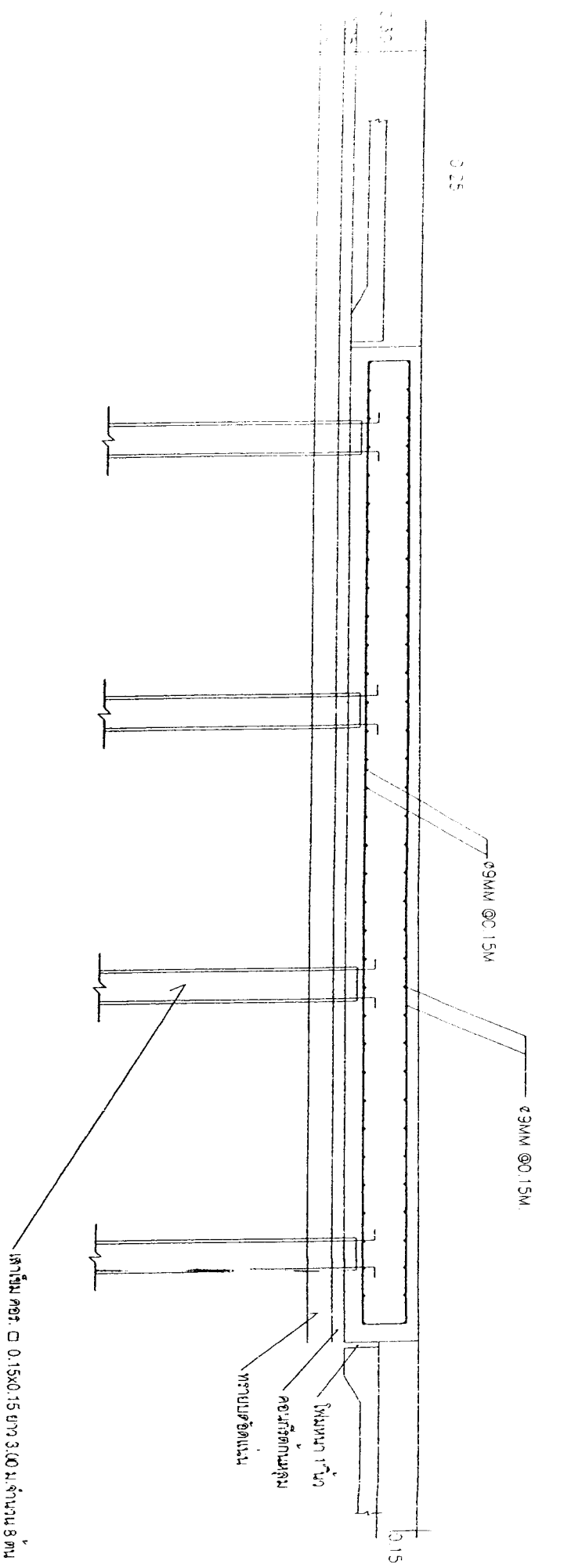
โครงการก่อสร้าง			
อาคารเรียนองค์การนิคมไฟฟ้า			
สถานีพักก่อสร้าง			
โรงเรียนบางปลารมี			
สัญญา	นายประจักษ์ บำรุง	ช่างเทคนิค	
เขียนแบบ	นายสมชาย มานะธรรม	ช่างโยธา	
			เล่มที่ 7

## กลุ่มงานโยธา โรงพยาบาลบุรีรัมย์

### แบบขยายแท่งมตรองกำลังไฟฟ้า

เสาเข็มให้ใช้เสาเข็มคอนกรีตอัดแรง ขนาด 0.15x0.15 ยาว 3.00 ม.ฝังเหล็ก DOWEL 4-DB12 ยาว 3.00 ม.ก่อนทำการหล่อฐานรากในลักษณะเสาหัวเข็ม ๑๐๓ 0.40 ม.เพื่อฝังเหล็ก DOWEL ใ้ในฐานราก

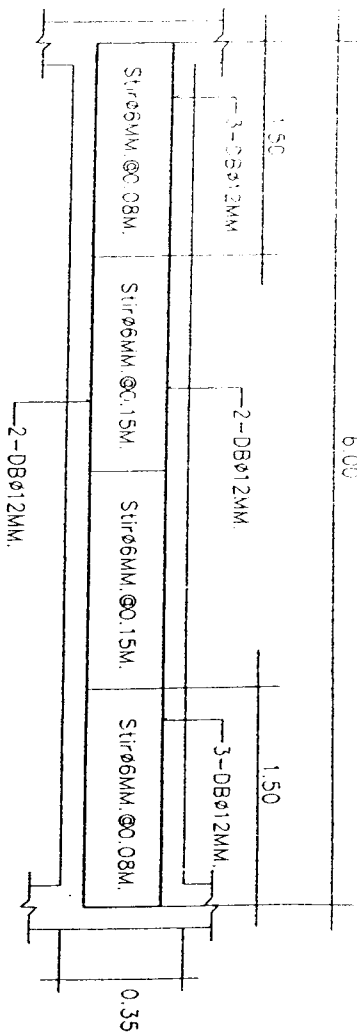
  
 .....ประธานกรรมการ  
  
 .....กรรมการ  
  
 .....กรรมการ



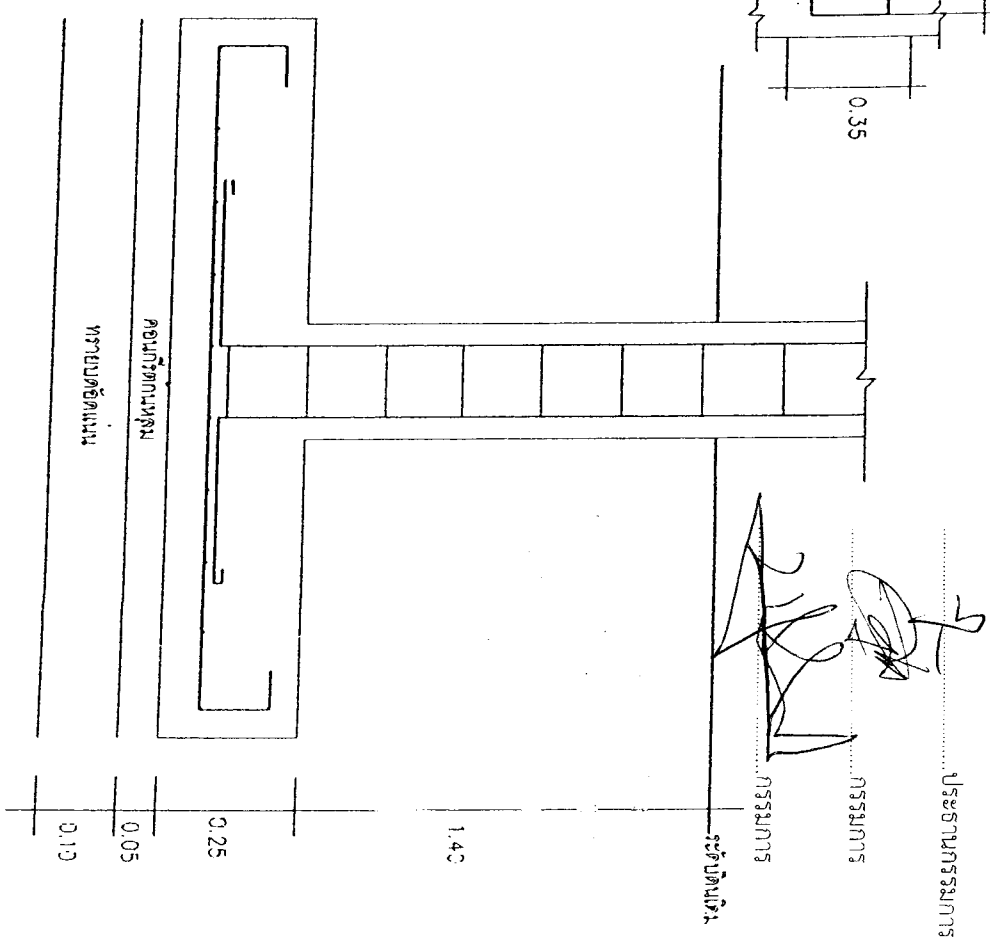
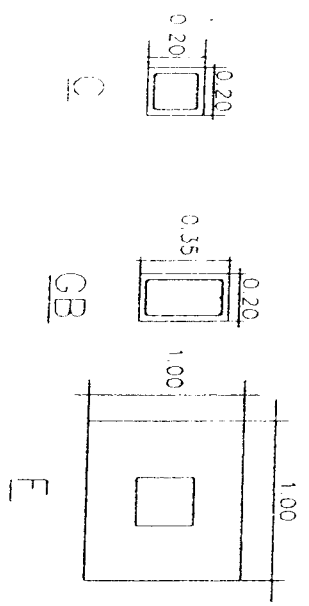




6.00



GB (0.20x0.35)



# กลุ่มงานโยธา โรงเรียนพยาบาลบรมราชชนนีย

โครงการก่อสร้าง		คำรวจ		นายประจักษ์ บำรุง		ทางเทคนิค			
อาคารเรียนตึก 5 ชั้น		เขียนแบบ		นายสมชาย ภาณุธรรม		ปวศ. โยธา		แป๊ะสี	
โรงเรียนพยาบาลบรมราชชนนีย									

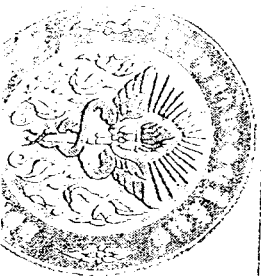
หลังคาเหล็ก Metal sheet ใช้งานกันความร้อน

1.00	แผ่นเหล็ก C 75x35x15x2.3 มม.	ใช้งานไม่ขอรา สังก		
	ปริมาณเหล็กที่ตัดยาว C 150x50x20x3.2 มม.			
	แผ่นเหล็ก C 75x35x15x2.3 มม.			
	ใช้งานไม่ขอรา สังก			
	ปริมาณเหล็ก C 75x35x15x2.3 มม.			
	ปริมาณเหล็ก C 100x45x20x3.2 มม. สูง 1.00 ม.			
	ปริมาณเหล็ก C 75x35x15x2.3 มม.			
	จำนวนเหล็ก C 100x45x20x3.2 มม.	จำนวนเหล็ก C 100x45x20x3.2 มม.	จำนวนเหล็ก C 100x45x20x3.2 มม.	
	แผ่นเหล็ก C 75x35x15x2.3 มม.			
	ใช้งานไม่ขอรา สังก			
1.00	ปริมาณเหล็กที่ตัดยาว C 150x50x20x3.2 มม.			
5.00	5.00			
8.00	8.00			1.00

แปลนโครงสร้างหลังคา

กลุ่มงานโยธา โรงพยาบาลภูมิรรมย์

โครงการก่อสร้าง	สัญญา	นายประจักษ์ บำรุง	ทางเทคนิค	
อาคารอำนวยการ 5 ชั้น	สัญญา	นายประจักษ์ บำรุง	ทางเทคนิค	
สัญญาจ้าง	สัญญาแบบ	นายประจักษ์ บำรุง	ทางเทคนิค	
5				



.....  
กรรมการ  
.....  
กรรมการ  
.....  
กรรมการ